

SubConn® Ethernet Low Profile

9 ピン

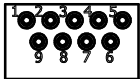
コネクタ仕様

定格電圧	250 V DC/AC rms
データレート	1 Gbit/s (最大 75 m)
絶縁抵抗	> 200 MΩ
接触抵抗	< 0.01 Ω
水中着脱	> 500
水中温度定格	- 4 ~ 60 °C, 25 ~ 140 °F
気中温度定格	- 40 ~ 60 °C, - 40 ~ 140 °F
保管時温度定格	- 40 ~ 60 °C, - 40 ~ 140 °F
テスト済み深度定格	600 bar, 8,700 psi (非嵌合時)
深度定格 (PEEK素材)	300 bar, 4,350 psi

素材仕様

コネクタ本体	クロロブレンゴム
バルクヘッド本体	真鍮, ステンレス鋼, チタン, アルマイト処理アルミニウム, PEEK
接触部分	ソケット(メス): 金メッキ真鍮製 - UNS C36000 接点(オス): 金メッキベリリウム銅製
O-リング	ニトリル
ロッキングストラップ	クロロブレンゴム
インラインケーブル (3.3 ft, 100 cm)	4 ペア 24 AWG, 0.20 mm ² PUR スクリーン線: 錫メッキ銅ブレード
バルクヘッドリード (3.3 ft, 100 cm)	CAT 5E パッチケーブル 付属:バルクヘッド用 RJ45 コネクタ (別添)

正面図 (オス)



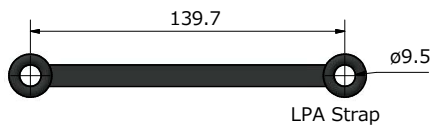
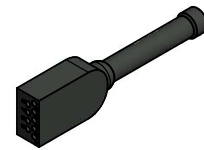
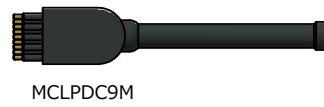
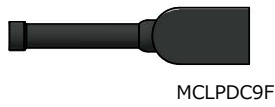
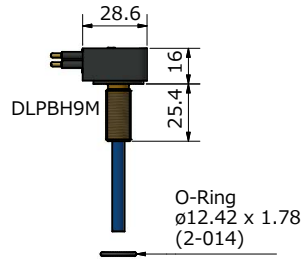
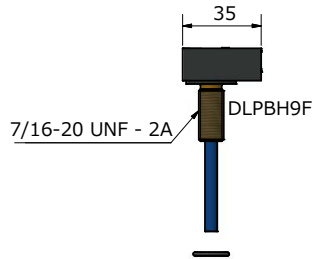
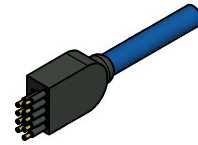
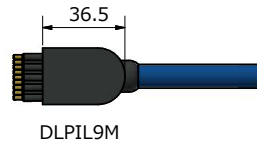
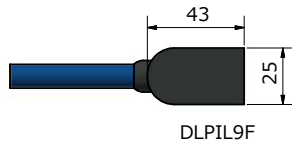
インラインケーブルのカラーコード

1-2 茶, 茶/白*	7-8 緑, 緑/白*
3-4 青, 青/白*	8-9 スクリーン (バルクヘッドの黒色線)
5-6 オレンジ, オレンジ/白*	

* ツイストペア

追加情報

標準のRJ45コネクタはインラインケーブルに取り付け不可。
そのため、RJ45フェニックスコネクタまたは同等のコネクタが必要。



画像情報:

ミリ単位の大きさ (1 mm = 0.03937 inches)
インチ単位の大きさ (1 inch = 25.4 mm)