



KONGSBERG

# FLEXVIEW

## マルチビームソナー





観測用小型ROV向け  
FLEXVIEW マルチビームソナー

FLEXVIEWソナーは、高品質なソナーイメージと広範囲の視野角度を提供するマルチビームソナーです。最大200mレンジ、ビーム幅140°の視野角度の範囲までを高品質で歪みのないソナーイメージを提供します。

Kongsberg Mesotech製品では初のトランスデューサー部の取り外しが可能となりました。これは、作業にて損傷した際にスペア品と交換を行う事で作業の継続・効率を向上します。

また、将来的に後継機のトランスデューサー部との後方互換を維持し、作業への進捗に滞りを限りなく減らすようになります。

FLEXVIEWは、Echoview、OICのSAMM、EIVAのMobulaなどのサードパーティソフトウェアとの互換性があります。

#### 製品特徴

- ・観測向け小型のROVに最適
- ・ポールに取付し運用可能
- ・高更新率で歪みを軽減する画像出力
- ・長距離においても高解像度の画像出力
- ・ビーム幅140°  
レンジ最大200m  
対象物の取得・時間を短縮
- ・トランスデューサー部が交換可
- ・ロープロファイル型 水中着脱コネクタ
- ・操作容易な同梱ソフトウェア



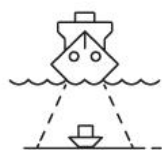
FLEXVIEW ソナーヘッド



FLEXVIEW ROV搭載イメージ

## FLEX VIEW 運用例

### 探査・回収



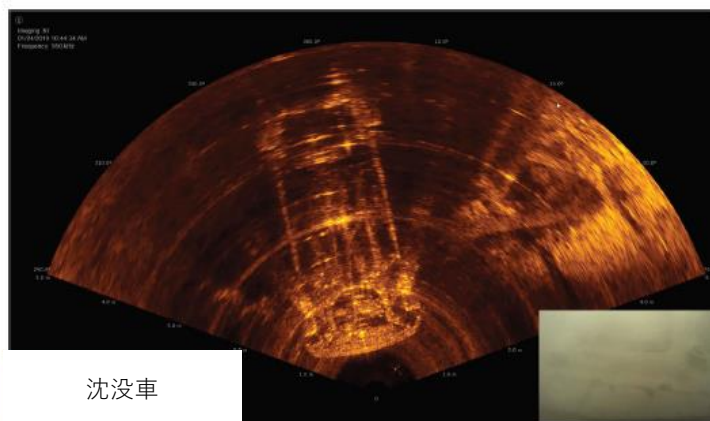
小型のROVを所有するお客様向けに探査および回収に最適です。

ROVにFLEXVIEWを搭載すると、オペレーターは対象物がどこにあるかリアルタイムで検知できます。

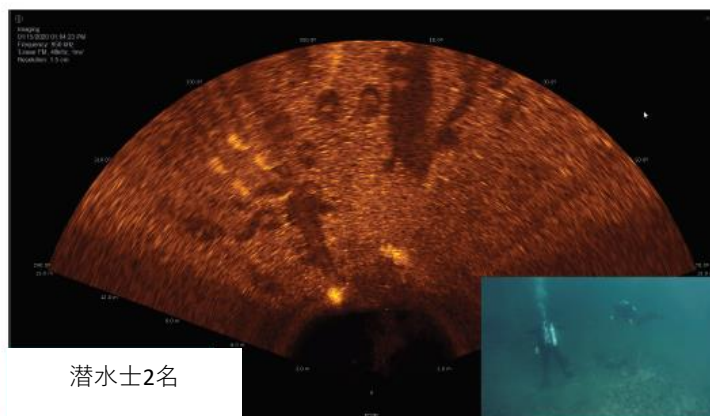
潜水士の安全を守るために、FLEXVIEWは水中内でスタンバイ中の潜水士位置をモニタリングし続けることができます。ダイバー通信を通して潜水士を対象物へ誘導することも可能です。

FLEXVIEWのマルチ周波数機能は、短距離から長距離検知まで備えています。

広い垂直ビームは他社メーカーよりも広い動作範囲をカバーを行い、対象物画像を見やすく出力します。



沈没車



潜水士2名

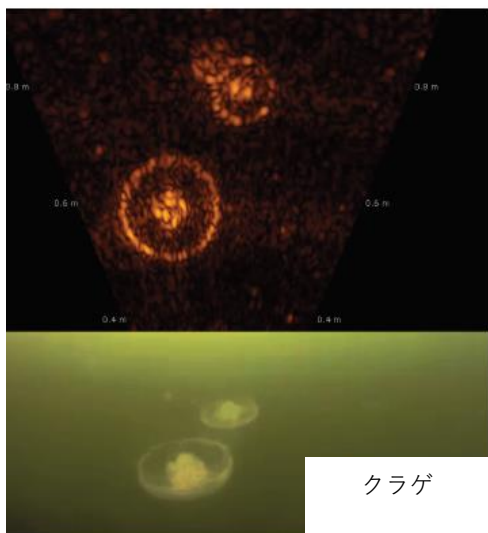
### 海洋科学



Kongsberg Mesotech社は、水中音響イメージ取得機器を必要とする海洋環境と淡水環境の両方の市場に監視・測定できる機器を提供しています。

ROVやASVに取り付けたFLEX VIEWは、広範囲の音響イメージの取得、長距離検出、中距離から近距離の測定対象物の識別など、多くの利点があります。

オペレーター用のPCでは取得したイメージデータをリアルタイムで表示し、迅速に水中の状況を把握することができます。



クラゲ

## インフラ設備の検査

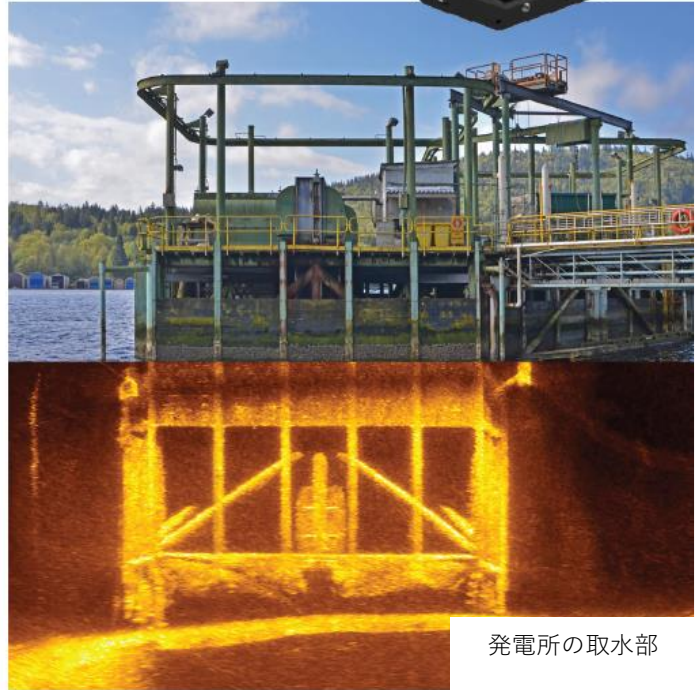
老朽化に伴い、水中内に設置された構造物検査は大変重要です。

さらに、災害や船舶等による水害・腐食・損傷により構造物の安全性の評価は重要です。

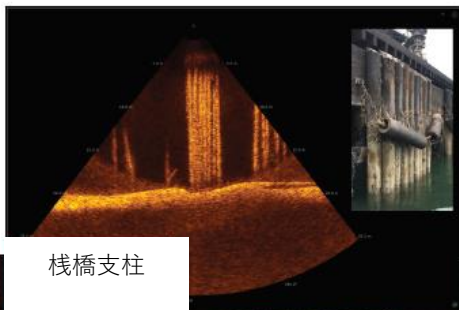
潜水士を使用した検査では視覚性の不完全性により費用・危険性を持ち合わせてきました。

そして、成果物の整合性も不安定でした。

FLEXVIEWを搭載したROVを活用することで、コンパクトで軽量の機材で迅速に監視することが可能です。



発電所の取水部



栈橋支柱

