

## SubConn® Metal Shell 2000

### 2,3,4ピンとマイクロ10,12ピン

#### コネクタ仕様

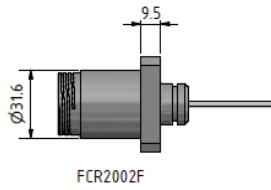
定格電圧(2,3,4ピン)	600 V DC/AC rms
定格電圧(10,12ピン)	300 V DC/AC rms
定格電流(2,3,4ピン)	10 A per contact (max 30 A per connector)
定格電流(10,12ピン)	5 A per contact (max 30 A per connector)
絶縁抵抗	> 200 Mohm
接触抵抗	< 0.01 ohm
水中着脱	> 500
水中温度定格	- 4 to 60°C, 25 to 140°F
空气中温度定格	- 40 to 60°C, - 40 to 140°F
保管温度定格	- 40 to 60°C, - 40 to 140°F
テスト済み深度定格	800 bar, 11,600 psi

#### 素材仕様

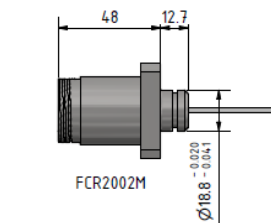
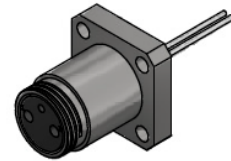
コネクタ本体	クロロプレングム
コネクタ収容部分	ステンレス鋼AISI316(その他の素材にする場合はリクエスト)
接触部分(2,3,4ピン)	真鍮製 UNS-C36000
接触部分(10,12ピン)	金メッキ真鍮製メスソケット-UNSC36000
ピン	金メッキベリリウム銅製オスピン
O-リング	ステンレス鋼AISI303
ロックングスリーブ	ニトリル
スナップリング	POMまたはステンレス鋼
2,4ピンのバルクヘッドリード(30cm)	ステンレス鋼AISI302
10,12ピンのバルクヘッドリード(30cm)	18AWG 0.82mm <sup>2</sup> 白タグ付きPTFE
	20AWG 0.52mm <sup>2</sup> 白タグ付きPTFE

#### 正面図(オス)

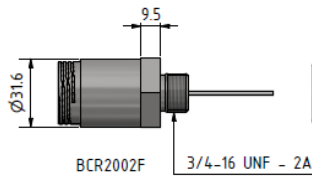
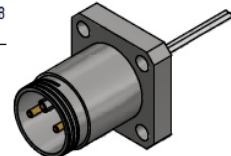




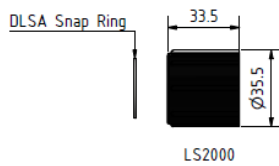
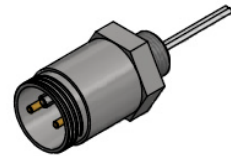
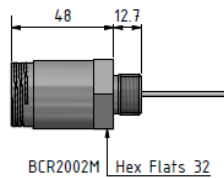
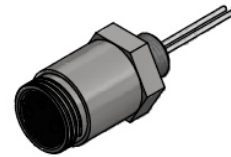
O-Ring  
ø22.22 x 2.62



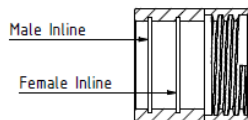
O-Ring  
ø15.6 x 1.78  
(2-016)



O-Ring  
ø22.22 x 2.62



**スナップリングの配置**



インラインコネクタ(オス)-外側溝にスナップリング

インラインコネクタ(メス)-内溝にスナップリング

**画像情報:**

ミリ単位の大きさ (1mm=0.03937inch)

インチ単位の大きさ (1inch=25.4mm)

No.	カテゴリ	ピン数	3rd表記	4th表記	備考
1	Metal Shell 2000	2-4 M 10,12	Face View(male)	Micro 10/12 contact	文言の追加