

# SubConn® Circular

## 12,16,25 ピン

### コネクタ仕様

定格電圧	600 V DC/AC rms
定格電流(12,16ピン)	10 A per contact (max 60 A per connector)
定格電流(25ピン)	3 power contacts 10 A per contact, 22 signal contacts 5 A per contact (max 60 A per connector)
絶縁抵抗	> 200 Mohm
接触抵抗	< 0.01 ohm
水中着脱	> 500
水中温度定格	- 4 to 60°C, 25 to 140°F
空気中温度定格	- 40 to 60°C, - 40 to 140°F
保管温度定格	- 40 to 60°C, - 40 to 140°F
設計上の深度定格	1,400 bar, 20,000 psi
12,16,25ピンのテスト済み深度定格	800 bar, 11,600 psi
PEEKの深度定格	300 bar, 4,350 psi

### 素材仕様

コネクタ本体	クロロブレンゴム
バルクヘッド本体	真鍮、ステンレス鋼、チタン、陽極酸化Alミ、PEEK
接触部分(12,16ピン)	金メッキ真鍮製 UNS-C36000
接触部分(25ピン)	2,4,6ピン:金メッキ真鍮製 UNS-C36000 1,3,5,7,25ピン:金メッキベリリウム銅製
O-リング	ニトリル
ロックingsリーブ	POMまたはステンレス鋼
スナップリング	ステンレス鋼 AISI 302
12,16ピンのインラインケーブル(60cm)	18AWG 0.82 mm <sup>2</sup> クロロブレンゴム
25ピンのインラインケーブル(60cm)	3x18AWG 0.82 mm <sup>2</sup> , 22x20AWG 0.52 mm <sup>2</sup> ポリウレタン製
12,16ピンのバルクヘッドリード(30cm)	18AWG 0.82 mm <sup>2</sup> 色付き PTFE
25ピンのバルクヘッドリード(30cm)	3x18AWG 0.82 mm <sup>2</sup> , 22x22AWG 0.33 mm <sup>2</sup> 白タグ付き PTFE

### 正面図(オス)



### インラインケーブルのカラーコード(12,16ピン)

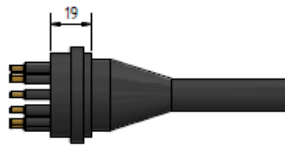
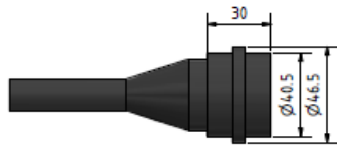
1. 黒	5. オレンジ	9. 緑黒	13. 赤白
2. 白	6. 青	10. オレンジ黒	14. 緑白
3. 赤	7. 白黒	11. 青黒	15. 青白
4. 緑	8. 赤黒	12. 黒白	16. 黒赤

### インラインケーブルのカラーコード(25ピン)

1. 橙	6. 茶 - 18 AWG	11. 青	16. 白グレー	21. 白緑黒
2. 黒 - 18 AWG	7. 黄	12. 白黄	17. 白茶黒	22. 白青黒
3. グレー	8. 白黒	13. 白緑	18. 白赤黒	23. 白茶
4. 赤 - 18 AWG	9. 白	14. 白青	19. 白オレンジ黒	24. 白赤
5. 緑	10. 紫	15. 白紫	20. 白黄黒	25. 白オレンジ

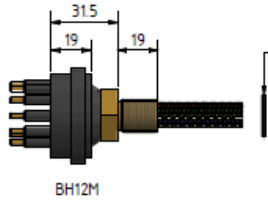
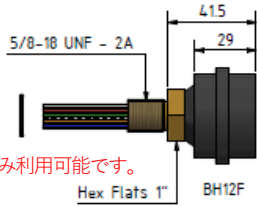
### 設計上ケーブル外径(OD)

12ピンケーブル 0.605", 15.4mm
16ピンケーブル 0.704", 17.9mm
25ピンケーブル 0.589", 15.0mm



IL12F

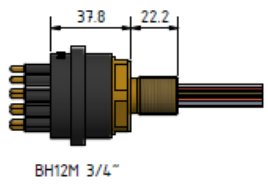
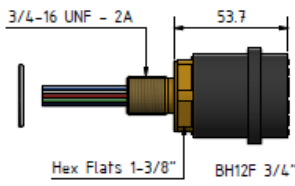
IL12M



O-Ring  
ø17.2 x 1.78  
(2-017)

BH12F

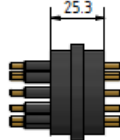
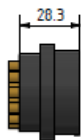
BH12M



O-Ring  
ø25.12 x 1.78  
(2-022)

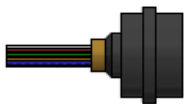
BH12F 3/4"

BH12M 3/4"



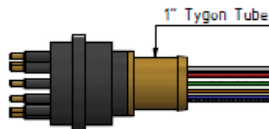
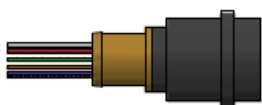
AT12F

AT12M



OM12F

OM12M



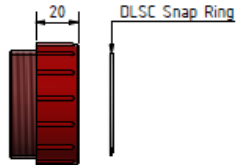
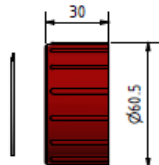
PB0F12F

PB0F12M



DC12F

DC12M



DLSC-F

DLSC-M

ノート:  
BH5/8"は12ピンでのみ利用可能です。

ノート:  
OM1は12,16ピンでのみ利用可能です。

**画像情報:**

ミリ単位の大きさ (1mm=0.03937inch)

インチ単位の大きさ (1inch=25.4mm)

No.	カテゴリ	ピン数	2nd表記	3rd表記	備考
1	Circular	12,16,25	600 V AC rms DC: 85% of above AC rating	600 V DC/AC rms	単位の変更
2	Circular	12,16,25	12 and 16 contacts connector depth rating	13 and 16 contacts connector design depth rating	設計上の耐深
3	Circular	12,16,25		12, 16 and 25 contacts conn. qualified pressure tested	耐圧試験実績(800bar, 11600psi)
4	Circular	12,16,25	POM	POM or stainless steel	材質の変更
5	Circular	12,16,25	Inline cable colour code	- Inline cable colour code for 12 and 16 conductor - Inline cable colour code for 25 conductor	詳細化
6	Circular	12,16,25	Note: BH 5/8" only in 12 pin	Note: BH 5/8" only available in 12 Contacts	詳細化
7	Circular	12,16,25	Note: OM only 12 and 16 pins	Note: OM only available in 12 and 16 Contacts	詳細化