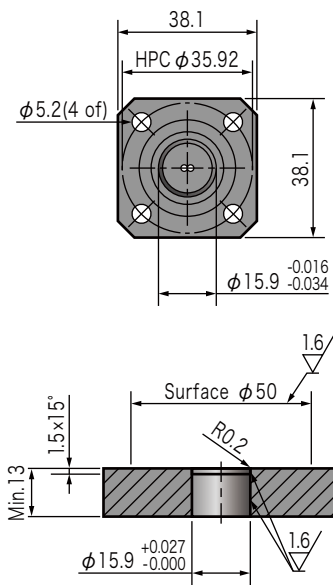


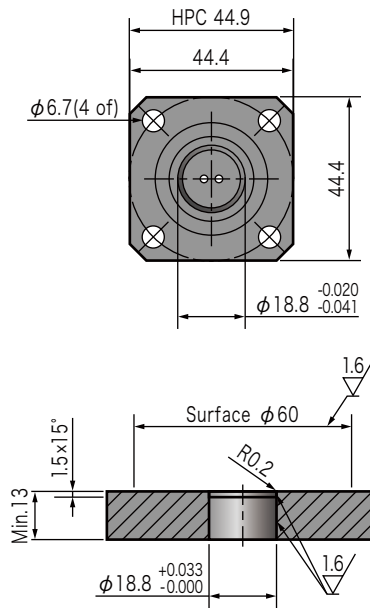
# SubConn社 バルクヘッドコネクタ テクニカルインフォメーション

## ●メタルシェルの取付穴寸法

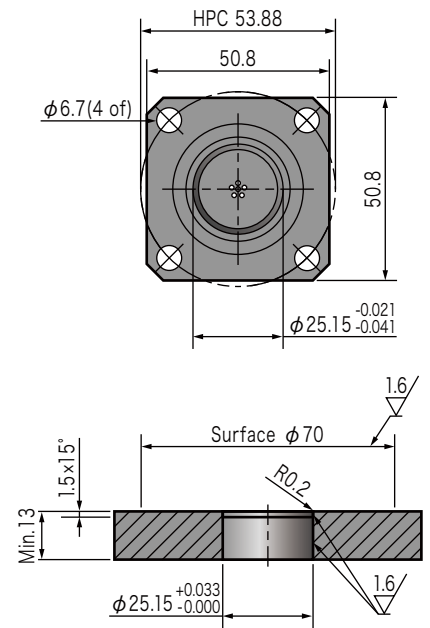
FCR 1500 シリーズ



FCR 2000 シリーズ

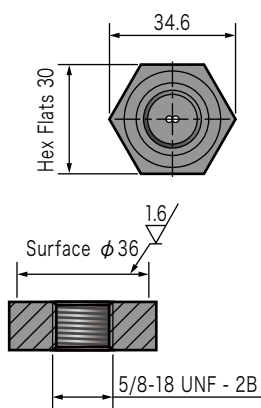


FCR 2400 シリーズ

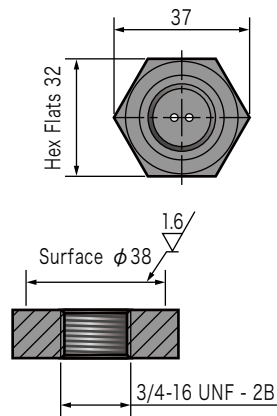


HPC = P.C.D

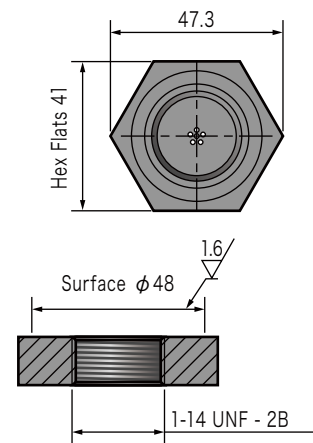
BCR 1500 シリーズ



BCR 2000 シリーズ



BCR 2400 シリーズ



● 推奨締付トルク

ネジサイズ	材質	推奨トルク (N・m)
3/8" - 24 UNF	真鍮	4.0
	アルミニウム	
	ステンレス	6.0
	チタン	
	樹脂	2.0
7/16" - 20 UNF	真鍮	10.0
	アルミニウム	
	ステンレス	14.0
	チタン	
	樹脂	4.2
1/2" - 20 UNF	真鍮	15.0
	アルミニウム	
	ステンレス	21.0
	チタン	
	樹脂	5.2
5/8" - 18 UNF	真鍮	29.0
	アルミニウム	
	ステンレス	41.0
	チタン	
	樹脂	10.0

3/4" - 16 UNF	真鍮	44.0
	アルミニウム	
	ステンレス	63.0
	チタン	
	樹脂	
7/8" - 14 UNF	真鍮	60.0
	アルミニウム	
	ステンレス	80.0
	チタン	
	樹脂	

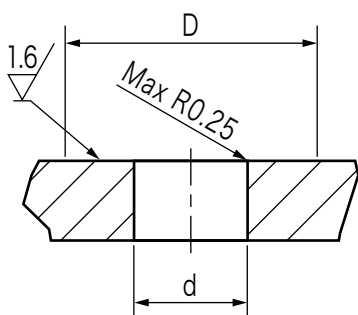
●コネクタボディ材質

材質	
真鍮	UNS-C36000
アルミニウム	6061, アルマイト加工
ステンレス	AISI 316
チタンニウム	Grades 5(GR5)
樹脂	PEEK 30

● AWG 変換表

AWG	mm <sup>2</sup>	AWG	mm <sup>2</sup>	AWG	mm <sup>2</sup>	AWG	mm <sup>2</sup>
2/0	67.40	6	13.29	13	2.63	20	0.52
1/0	53.46	7	10.55	14	2.08	21	0.41
1	42.39	8	8.36	15	1.65	22	0.33
2	33.61	9	6.63	16	1.31	23	0.26
3	26.65	10	5.26	17	1.04	24	0.20
4	24.14	11	4.17	18	0.82	25	0.16
5	16.76	12	3.31	19	0.65	26	0.13

● 推奨取付穴径



ネジサイズ	穴径 (d)	許容範囲	リング 当たり面 (D)
3/8" - 24 UNF	φ9.5mm	±0.1	φ25.0mm
7/16" - 20 UNF	φ11.3mm	±0.1	φ25.0mm
1/2" - 20 UNF	φ12.8mm	±0.1	φ25.0mm
5/8" - 18 UNF	φ16.0mm	±0.1	φ30.0mm
3/4" - 16 UNF	φ20.5mm	±0.1	φ40.0mm
7/8" - 14 UNF	φ22.5mm	±0.1	φ40.0mm