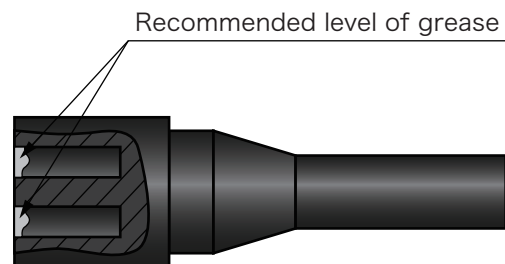
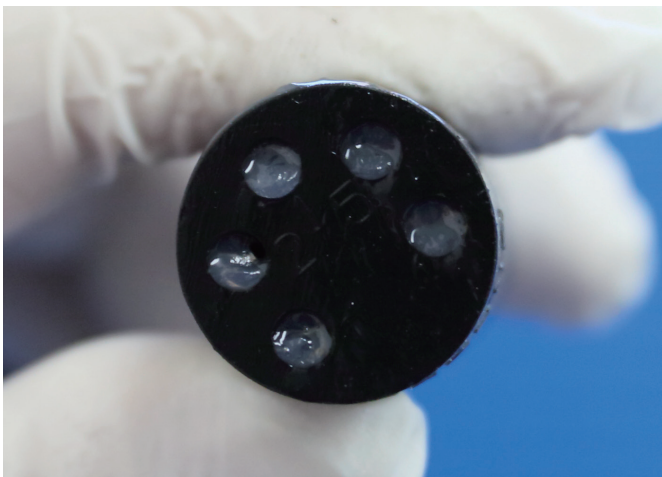


SubConn社 水中コネクタ取扱注意事項

● 取扱方法

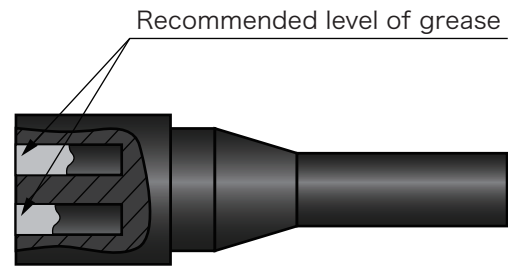
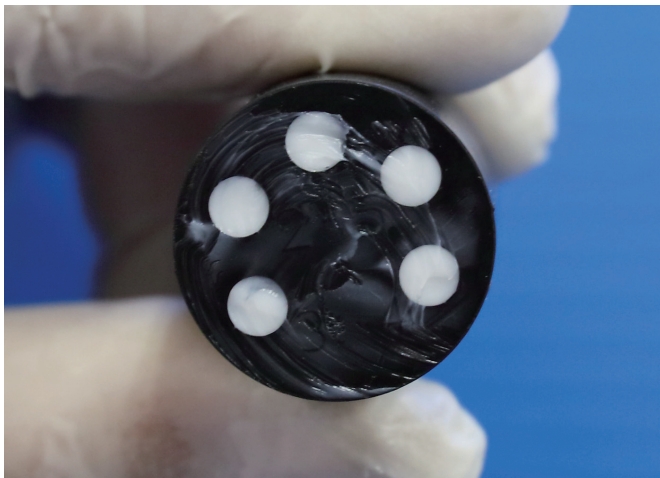
- ・ 接続する前に必ずグリースを塗ってください。
- ・ コネクタの接続を外す際は、曲げずにまっすぐ引いてください。
- ・ ケーブル着脱時、鋭角に曲げたり引っ張ったりしないでください。
- ・ バルクヘッドコネクタをご使用の際は、絶対に直角方向に負荷をかけないでください。
- ・ バルクヘッドナットを締める際は、必ず推奨のトルクを適用ください。
- ・ コネクタを長時間、熱や直射日光に当てないでください。
- ・ 万一乾燥してしまった場合、ご使用前に真水に浸してください。

● 陸上で接続する場合のグリースの塗り方



- ・ 接続前に必ずコネクタにグリース (モリコート 44 ミディアム) を塗ってください。
- ・ メスコネクタは、ソケットの深さの最低 1/10 までグリースを塗ってください。
- ・ 全てのソケットの内側が完全にカバーされ、コネクタ表面にグリースの透明な層が確認できるくらいまで塗ってください。
- ・ グリースを塗った後、ピンやソケットにグリースが最適に塗られているか確認後、オスとメスのコネクタを接続してください。
- ・ グリースが十分に塗られていることを確認するために、接続を外し、全てのオスのピンのグリースを確認してください。そして再びコネクタを接続してください。

● 水中で接続する場合のグリースの塗り方



- ・ 接続前に必ずコネクタにグリース (モリコート 44 ミディアム) を塗ってください。
- ・ メスコネクタは、ソケットの深さのおよそ 1/3 までグリースを塗ってください。
- ・ 全てのソケットが完全に密封され、コネクタ表面にグリースの透明な層が確認できるくらいまで塗ってください。
- ・ グリースを塗った後、コネクタ接続部以外のグリースを取り除き、オスとメスのコネクタを接続してください。

● 洗浄

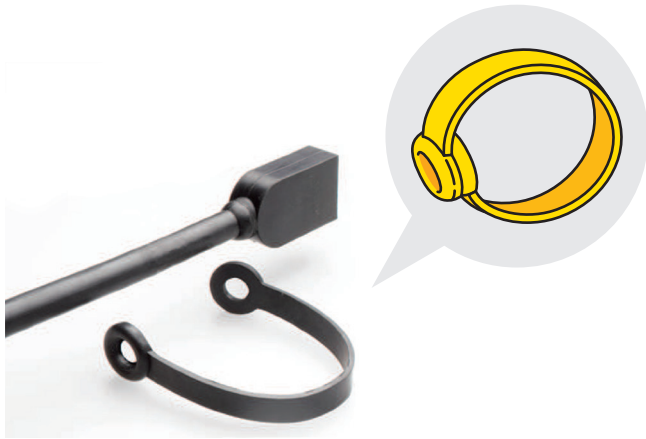
- ・ 一般的な洗浄やコネクタに付着した砂や泥を除去する際は、接点洗浄剤 (イソプロピルアルコール) のスプレーを使用してください。
- ・ 接続の際は、再度新しいグリースを塗ってください。

● ロックタイトの使用

- ・ 非金属 (樹脂製) コネクタを固定する際は、「ロックタイト 5910」を使用してください。
- ・ 金属製コネクタには、「ロックタイト 243」を推奨します。

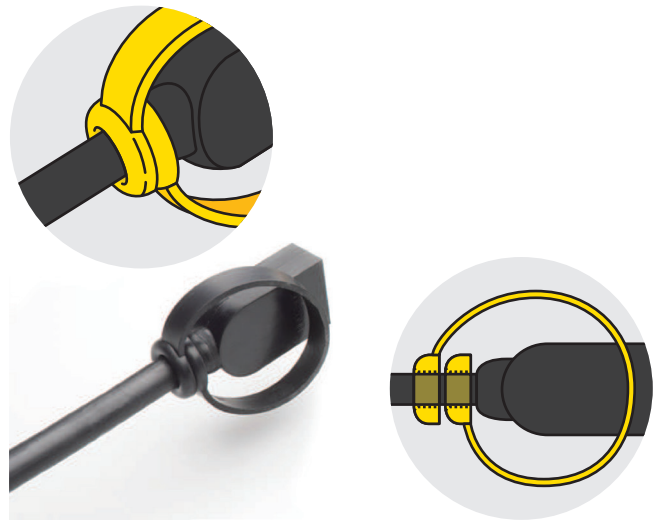
● Low Profile 用固定ストラップの使い方

ステップ (1)



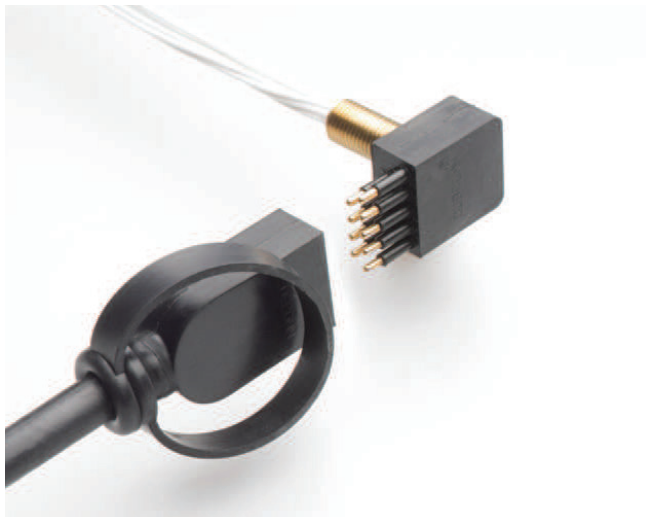
ピグテイルコネクターストラップを用意する

ステップ (2)



ピグテイルコネクターストラップの輪を2つ通す

ステップ (3)



コネクターストラップをしっかりと引っ掛ける
※付属の有無は注文時にご指示ください